

ETH-56

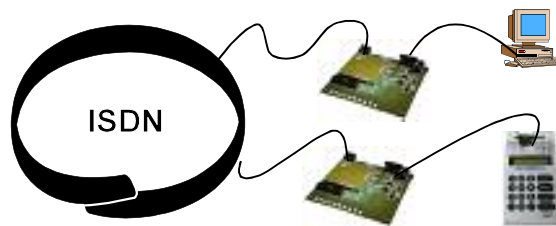
Ethernet-Modul in 56 mm Bauweise



Universelles Ethernet-Einbaumodul für POS-Terminals, Industriegeräte und andere Einsatzbereiche.

Industrie/PC-
Anwendung

POS-Anwendung



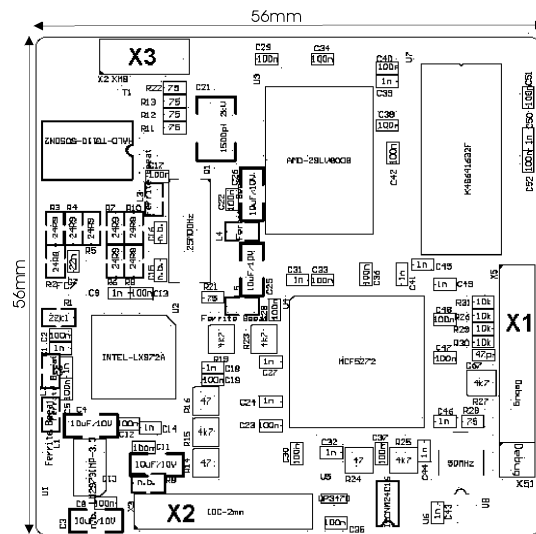
Mit

- ✓ **10 MBit und 100MBit 10-BASE-T** mit automatischer Erkennung
- ✓ IP-Adresse fest einstellbar oder automatisch über DHCP
- ✓ IP V4, TCP, ARP, ICMP, Telnet-Server, HTTP-Server möglich
- ✓ in Verbindung mit dem Pulsar TA-Cluster-ETH sind ISDN-, DATEX-P und X.31-Verbindungen möglich
- ✓ Automatischer Verbindungsaufbau oder AT als Kommandooberfläche;
- ✓ individualisierbar über auslesbare Seriennummer
- ✓ Konfiguration über serielle Schnittstelle oder über Ethernet (Telnet)
- ✓ Festwertspeicher für Parameter
- ✓ Modul mit **5 Volt und mit 3,3 Volt** erhältlich
- ✓ projektspezifische Softwareanpassungen möglich

Pulsar ETH-56 Datenblatt



X1	20-pin Fertigung und LED
X2	20-pin seriell
X3	4-pin ISDN



Technische Daten

serielle Datenschnittstelle (DEE)

Übertragung	300 - 230400 bit/sec. (asynchron)
elektrisch / mechanisch	TTL; 2mm-Pfostenverbinder
Protokolle	AT-Befehlssatz (erweitert) Direktruf (DTR-Wahl) Optional: PAD Optional: V.25bis

LAN-(Ethernet)-Schnittstelle

elektrisch / mechanisch	Ethernet-Anschluß 10BASE-T und 100BASE-T über 4-pol.-Pfostenverbinder (2mm-Technik). Automatische Einstellung der Übertragungsparameter (10/100 MBit; half-/full-duplex)
Ethernet-Features	ARP, IP, TCP, UDP, ICMP, DHCP-Client, Telnet-Server, HTTP-Server; automatische IP-Adressvergabe bei stand-alone-Netzen

weitere Daten

Anzeigen	6 Pin über Pfostenverbinder für externe LED's
Platine	56 x 56 mm; 9 mm Höhe
Stromversorgung	5 Volt DC über Pfostenverbinder Optional auch 3,3 Volt!
Einstellungen	per Software im Festwertspeicher